



# 亀齡荘便り

## 特報

令和4年11月

発行：特別養護老人ホーム亀齡荘  
☎0246-34-7080

編集：広報委員会



## 新車がやってきた 2022.10.4



### (公)JKA様より補助を頂き 福祉車両を導入しました

この度、公益財団法人JKA様より2022年度競輪の公益資金による体育事業その他の公益増進を目的とする事業に関する補助金の交付を受けて、先月はじめに福祉車両（ホンダN-BOX）が納車されました。

※（公）JKA様は、競輪・オートレースのお客様からの大切な売上金の一部で、地域の課題、社会的課題の解決に取り組む活動を支援しています。

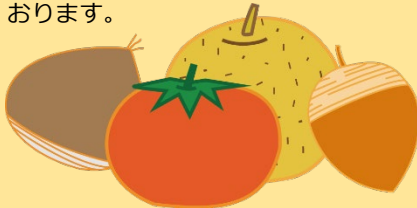


### あしがき

今回導入した車両は老人施設関係でご利用者の送迎に使用してまいります。隣接の幼稚園・保育園には十分配慮し、安全運転を心がけてまいります。介護サービス等、ご質問やご相談がある際にはお気軽にご連絡ください。



JKA様には平成2年の亀齡荘建設のときにも補助をいただいております。またデイサービス事業ではリハビリ機器購入等の補助もいただいております。



新しく導入した車は、後部座席をたたむことで軽自動車となり、1名乗車することになります。近隣の住宅事情を考慮し、軽自動車は、狭い道を通りやすいなど、利用者様への利便性を高めます。また、車内は清潔で、乗車しやすいです。また、車内は清潔で、乗車しやすいです。また、車内は清潔で、乗車しやすいです。

### 福祉車両について

**CYCLE**  
JKA Social Action  
競輪とオートレースの補助事業

